

NORDSEE

DIE NIEDERLANDE

DEUTSCHLAND

FRANKREICH

GROßHERZOGTUM LUXEMBURG

WESTFLANDERN

OSTFLANDERN

FLÄMISCH-BRABANT

LIMBURG

BRÜSSEL

WALLONISCH-BRABANT

HENNEGAU

LÜTTICH

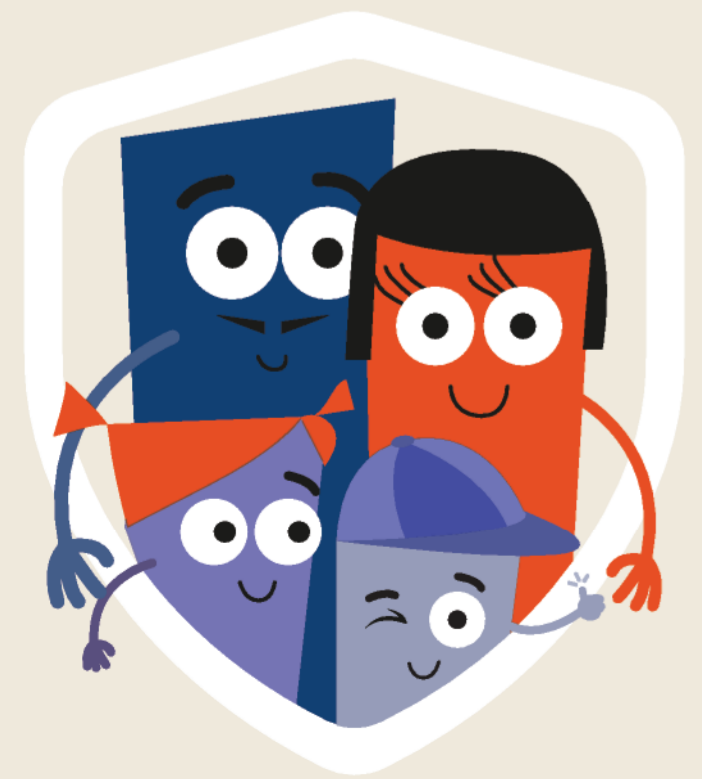
NAMUR

LUXEMBURG

BE-READY
Weißt du,
was du in einer
Notsituation
tun sollst?

 **RISIKO-INFO.be**
Informiert. Vorbereitet. Zusammen.





WIE KÖNNEN SIE DIE LANDKARTE IM UNTERRICHT VERWENDEN?

Zur Landkarte gehört ein Blatt mit Aufklebern, die folgende Risiken wiedergeben: Hitzewelle, Kälte, Überschwemmung, Gewitter, Diebstahl, chemischer Unfall (Seveso), Waldbrand, Brand, Grippeepidemie, Stromausfall, Nuklearrisiko, Massen-Event, Terrorismus, Cyberangriff.

Geben Sie den Schülerinnen und Schülern eine bessere Einsicht in die Notsituationen in Belgien, indem Sie zusammen mit ihnen auf der Karte mit einem **Aufkleber** angeben, wo **Notsituationen** auftreten können. Manche Risiken sind **regional oder lokal** (z.B. Überschwemmung, chemischer Unfall usw.), andere treffen nur **national** zu (Hitzewelle, Diebstahl usw.). Um schnell und angemessen reagieren zu können, ist es wichtig, dass man über die möglichen Risiken in der Umgebung informiert ist.

Überprüfen Sie im Voraus, ob Ihre Schule sich in der Nähe eines Überschwemmungsgebiets, eines Walds oder einer Heide, wo Brand entstehen kann, oder in der Nähe von Werken oder Kernkraftwerken befindet. Es gibt unterschiedliche Websites, die Ihnen dabei helfen können:

- Über die **Taste Geoportal** können Sie auch überprüfen, ob es in Ihrer Gemeinde Überschwemmungsgebiete gibt.
- Über <https://www.seveso.be/de> können Sie herausfinden, ob sich in Ihrer Gemeinde Seveso-Unternehmen befinden.
- Über <https://www.nuklearrisiko.be> finden Sie eine Karte mit den nuklearen Noteinsatzplanungszonen in Belgien.
- Unter www.kmi.be finden Sie immer die Warnungen vor u.a. einer Hitzewelle, Gewittern und Kälte.

Möchten Sie noch mehr erfahren? Besuchen Sie mal folgende Websites.

- | | |
|--------------------------------------------------------------------|------------------------------------------------------------------------------|
| • www.risiko-info.be/de | • www.nejouezpasavecfeue.be/ |
| • www.be-alert.be/de | • www.1dagniet.be |
| • www.mijn noodplan.be | • www.safeonweb.be |
| • www.112.be | • www.rodekruis.be |

