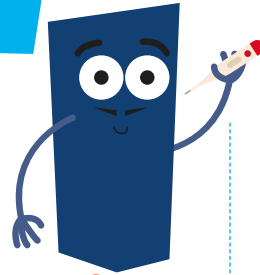


TEIL 3 Was ist zu tun bei...?



Weißt du, was bei einer Grippeepidemie gemacht werden muss?

HINTERGRUNDINFORMATIONEN

Grippe ist eine sehr **ansteckende Virusinfektion** mit Symptomen in Höhe der oberen Atemwege (Nase, Kehle, Luftröhre) und welche mit Fieber, Muskelschmerzen, Schüttelfrost, schwitzen und einem allgemeinen Krankheitsgefühl verbunden ist. Das Virus wird über Husten, Niesen, Speichel und die Hände übertragen. Grippe ist ab 1-2 Tage vor dem Auftreten der Symptome und bis zu 4-5 Tagen nach dem Auftreten der Symptome ansteckend. Eine gute **Husten- und Händehygiene** ist wichtig, um der Verbreitung des Grippevirus vorzubeugen. Man muss z.B. bestimmt die Hand vor dem Mund/der Nase halten, wenn man husten oder niesen muss. Anschließend soll man sich auch sofort die Hände waschen. Man kann auch in den Ellbogen husten. Es ist wichtig, sich regelmäßig die Hände zu waschen, aber man kann z.B. auch vorübergehend das Händeschütteln vermeiden.

Die Grippe verursacht jedes Jahr **Epidemien**, die in den Wintermonaten am schlimmsten sind. Eine Epidemie bedeutet, dass eine Krankheit mit einer höheren Frequenz als üblich in einer bestimmten Population auftritt.

ZIELE DER LEKTION

- > Die Schüler/innen wissen, was eine Grippeepidemie ist.
- > Die Schüler/innen wissen, dass das Risiko auf Grippe niedriger ist, wenn sie eine gute Hygiene gewährleisten.
- > Die Schüler/innen sind bereit, auf eine sichere und hygienische Weise zu leben.

MATERIAL

- > [Arbeitsblatt](#) (Anhang 1)
- > [Antwortblatt](#) (Anhang 2)
- > ggf. Konzeptpapier



VERLAUF DES UNTERRICHTS

1) Anfang

Sagen Sie, dass ihr eine Aktivität ausführen werdet mit dem Titel: *Ist ein Arzt im Saal?* Sagen Sie, dass die Schüler/innen sich vorstellen müssen, dass sie an einer großen Konferenz teilnehmen, während der sie herausfinden müssen, welche mysteriöse Krankheit weltweit so viele Opfer macht. Die Schüler/innen stellen der Lehrerin bzw. dem Lehrer abwechselnd Fragen, die nur mit Ja oder Nein beantwortet werden dürfen. Ist das nicht möglich, dann ist die Frage falsch und wird keine Antwort gegeben. Die Schüler/innen dürfen alles aufschreiben, aber sie dürfen nicht miteinander sprechen oder diskutieren. Nach einigen Minuten schreiben sie auf ein Blatt (zusammen oder individuell) über welche Krankheit es sich handelt. Die Lehrerin bzw. der Lehrer schreibt alle Antworten an die Tafel, zählt sie mit Strichen, und enthüllt, dass es sich um eine Grippeepidemie handelt. Zusammen mit den Schülern erarbeitet sie bzw. er eine Definition für eine Epidemie.

2) Kern

Lassen Sie die Schüler/innen zu zweit arbeiten und geben Sie jedem Paar das [Arbeitsblatt](#) (Anhang 1). Erklären Sie, dass die Schüler/innen die Felder zusammen in Bleistift ausfüllen müssen: Sie erklären die Bedeutung jedes Piktogramms oder zeichnen selbst ein Piktogramm. Besprechen Sie die Antworten und lassen Sie die Schüler/innen die richtigen Antworten mit einem Kugelschreiber oder einem Stift auf das Arbeitsblatt schreiben.

3) Verarbeitung

Sagen Sie, dass die Schüler/innen (individuell, zu zweit oder in Gruppen) ein Quiz spielen werden. Das Quiz kann auch mit der ganzen Klasse auf dem interaktiven Whiteboard gespielt werden. Die Quizfragen befinden sich im nächsten Abschnitt. Die Schüler/innen kreuzen auf dem [Antwortblatt](#) (Anhang 2) die richtigen Antworten an. Hinter jeder Antwort steht ein Buchstabe. Mit allen gesammelten Buchstaben können sie das Wort „Epidemien“ bilden. Es folgen die Quizfragen:

1. Für welche Gruppe ist die Grippe extra gefährlich?
2. Wenn ich eine leichte Grippe habe, kann ich einfach zur Schule gehen, oder?
3. Welches Taschentuch verwende ich vorzugsweise?
4. Weißt du, wann eine Krankheit eine Epidemie ist?
5. Welche Signale geben an, dass der Körper an Grippe erkrankt ist?
6. Was machst du, wenn du eine leichte Grippe hast?
7. Was machst du, wenn du niesen musst, wenn du die Grippe hast?
8. Welcher Hinweis stimmt?
9. Was kann man bestens machen, nachdem man die Grippe hatte?



Anhang 1

Name:

WEISST DU, WAS BEI EINER GRIPPE-EPIDEMIE GEMACHT WERDEN MUSS?

1 Weißt du, was jedes Piktogramm bedeutet? Schreibe es dazu. **Wahlmöglichkeiten:** Bleibe zuhause, wenn du krank bist. / Werfe die Taschentücher weg. / Niesen? Decke den Mund und die Nase mit einem Papiertaschentuch ab. / Wäsche dir regelmäßig die Hände. / Kein Taschentuch dabei? Decke den Mund und die Nase ab.



.....

.....

.....

2 Zeichne jetzt selbst ein Piktogramm für diese Hinweise.

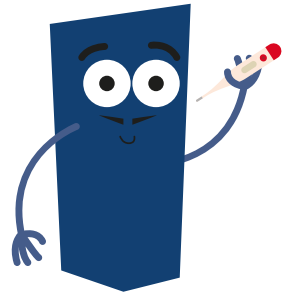
- Besuche keine Orte, an denen sich viele Menschen treffen.
- Berühre den Mund oder die Nase nicht ständig mit deinen Händen.
- Trinke nicht aus dem gleichen Glas wie eine kranke Person.
- Lasse eine Grippeimpfung setzen, wenn der Arzt das empfiehlt.



Anhang 2

Name:

GRIPPEPIDEMIE! WAS JETZT?



Höre die Fragen aufmerksam zu.
Umkreise den Buchstaben, der zur richtigen Antwort gehört.

Antwort Frage 1

- M Lehrer, Lehrerinnen und Mitschüler/innen.
- E Ältere Menschen und kranke Menschen.
- A Reisende, die in ferne Länder reisen.

Antwort Frage 2

- H Ja
- P Nein

Antwort Frage 3

- F Ein Stofftaschentuch, denn dieses ist umweltschonender.
- I Ein Papiertaschentuch, das nach einmaliger Verwendung sofort entsorgt werden kann.
- K Ein Papiertaschentuch, denn das ist ganz sanft.
- J Das Taschentuch deines Vaters, denn dieses ist schön groß.

Antwort Frage 4

- N Wenn alle Familienmitglieder die Grippe haben.
- O Wenn viele Menschen in unserem Viertel die Grippe haben.
- A Wenn fast alle Schüler/innen in der Klasse die Grippe haben.
- D Wenn ganz viele Menschen in Belgien die Grippe haben.

Antwort Frage 5

- E Fieber, Muskelschmerzen, Kopfschmerzen und Husten.
- D Gerötete Augen, juckende Nase und Husten.
- I Husten, Halsschmerzen und juckende Augen.

Antwort Frage 6

- T Die Heizung höher schalten, sodass mir wärmer ist.
- B Draußen spielen, sodass ich viele frische Luft einatme.
- M Viel Trinken und mich gut ausruhen.

Antwort Frage 7

- I Papiertaschentücher verwenden und mir meine Hände mit Wasser und Seife waschen.
- C Einfach niesen, ich bin ja eh schon krank.
- L Meine Hand vor meiner Nase halten, sodass ich keine anderen Personen infiziere.

Antwort Frage 8

- Z Gehe auf Nummer sicher und bleibe einen Tag zu Hause, wenn ein Nachbarsjunge die Grippe hat.
- X Hustensaft macht einen schneller besser, wenn man die Grippe hat.
- E Berühre deine Nase, deinen Mund und deine Lippen nicht, wenn du die Grippe hast.

Antwort Frage 9

- N Die Bettwäsche bei 60 Grad waschen.
- V Ganz viel Sport treiben, um schneller besser zu werden.
- Q Pommes essen, um wieder zu Kräften zu kommen.

Das Codewort is:
.....