

CYBER

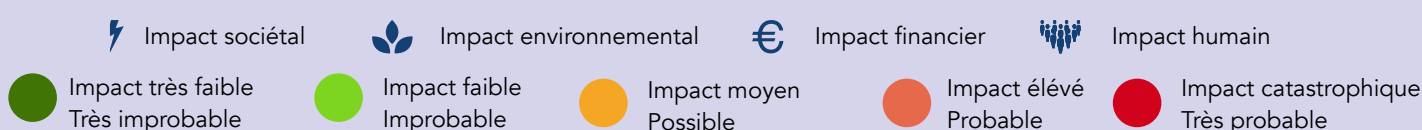
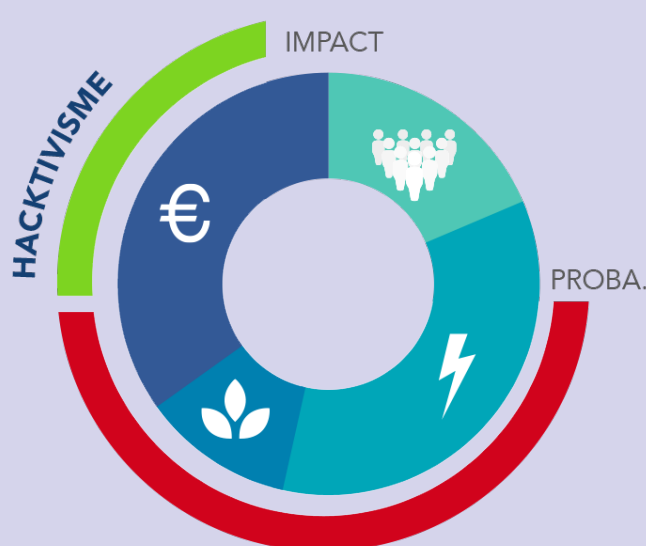
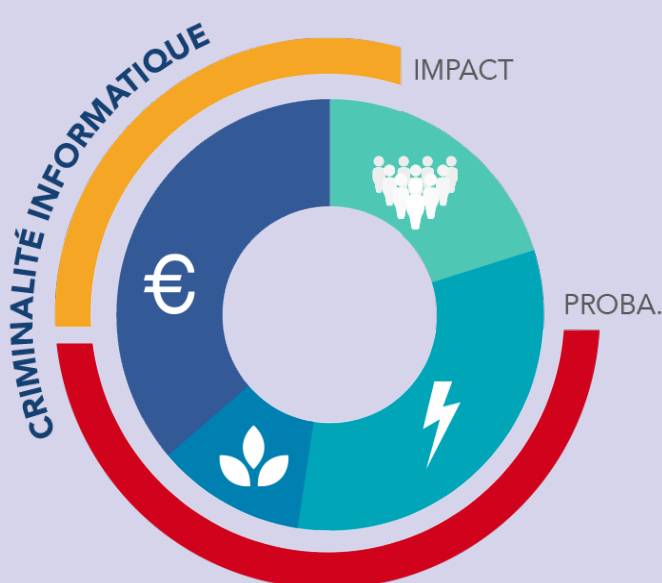
RISQUE DE SÉCURITÉ

Notre société est de plus en plus dépendante des réseaux cyber. Cela implique certains risques :

- La criminalité informatique : une attaque cyber menée par une organisation criminelle ou un individu dans le but d'obtenir de l'argent.
- Le Hacktivisme : le hacking d'une infrastructure vitale (réseau électrique, paiements électroniques), d'une institution publique ou internationale pour des motifs d'activisme.

ANALYSE DE RISQUE: IMPACT & PROBABILITÉ

En 2018 le Centre de crise National a coordonné l'**identification et l'analyse des risques** en Belgique pour la période **2018-2023**. Différents experts ont évalué plusieurs scénarios en termes de **probabilité** et d'**impact** humain, sociétal, financier et environnemental. Pour les scénarios pouvant également être influencés par le **changement climatique (*)**, les experts ont estimé leur probabilité et leur impact pour la période **2050-2055**. Cette analyse montre que la probabilité et l'impact de ces scénarios augmentera dans le futur.



QUE FAIRE POUR ASSURER VOTRE CYBERSÉCURITÉ?

SURFER EN SÉCURITÉ

- Utilisez des **mots de passe forts et longs**. Ne les partagez pas avec d'autres personnes et changez-les souvent.
- Faites des **back-up** et des mises à jour régulièrement. Les programmes qui ne sont pas à jour sont plus faciles à infecter par des virus.
- Installez un **bon programme anti-virus** et utilisez-le régulièrement.
- Apprenez à reconnaître **les faux messages**. N'y répondez pas mais transmettez-les à suspect@safeon-web.be et supprimez-les immédiatement.
- Soyez **prudent avec ce que vous partagez**, vous ne savez jamais qui vous lit.
- Couvrez votre caméra avec un **autocollant** ou une **couverture de webcam**.